

**ЭЛЕКТРОННЫЙ ПАСПОРТ
СОЦИАЛЬНО ЗНАЧИМОГО ОБЪЕКТА
МАДОУ КИСЕЛЕВСКОГО ГОРОДСКОГО ОКРУГА
ДЕТСКИЙ САД № 1 «ЛЁВУШКА»**

**Ответственный за отработку:
Заместитель начальника,
И.о. начальника ЕДДС: Чепизубова Елена Фёдоровна
Тел.: 8 (384-64) 2-17-06, 2-17-60, Моб.: 8-905-948-23-03**



Раздел № 1
СОДЕРЖАНИЕ

ПАСПОРТ ОБЪЕКТА СИСТЕМЫ СОЦИАЛЬНОЙ ЗАЩИТЫ НАСЕЛЕНИЯ
МБДОУ детский сад № 1 «ЛЁВУШКА»
(Содержание)

№ раздела	Наименование	№ слайда
1.	Содержание	3
2.	Условные обозначения	5-6
3.	Общая информация	7-8
4.	Риски возникновения техногенных пожаров	19
5.	Риски возникновения аварий на системах ЖКХ объекта	23
6.	Декларация пожарной безопасности	26



Раздел № 2
УСЛОВНЫЕ ОБОЗНАЧЕНИЯ

МАДОУ детский сад № 1 «ЛЁВУШКА»

(Условные обозначения)

	- жилые дома;		- ДЭС;
	- промышленные (хозяйственные) объекты;		- трансформаторные подстанции;
	- социально – значимые объекты;		- линии эл. снабжения 35 кВ;
	- 1-этажные дома (кирпич, бетон);		- линии эл. снабжения 0,4 кВ;
	- 2-этажные дома (кирпич, бетон);		- сборный эвакуационный пункт (в числ. номера припис. домов, человек)
	- 3-этажные и более дома (кирпич, бетон);		- маршруты эвакуации населения (1- номер маршрута, 13 – количество эвакуируемых домов, 1- колонн, 750 -)чел. А -автомобильный
	- 1-этажные дома (деревянные);		- метеорологический пост;
	- 2-этажные и более дома (деревянные);		- пункты временного размещения населения;
	- стационарный пост ДПС;		- газораспределительный пункт;
	- сельская больница (мед.пункт) с указанием номера и кол. коек;		- линии газоснабжения;
	- автотрассы федерального значения		- линии теплоснабжения;
	- зона ответственности ГИБДД;		- жилые дома центрального отопления;
	- аварийно-опасные участки трассы;		- жилые дома печного отопления;
	- вертолётная площадка;		- зона возможного риска при аварии на газо-, нефтепроводе;
	- мост;		- компрессорная станция;
	- ж\д станция;		- хранилища газа, 2- млн.куб.м;
	- железная дорога;		- места пересечений с преградами (мосты, автодороги, ж\д, водные объекты, овраги и т.д);
	- тепловой пункт;		- критический уровень подтопления;
	- котельные;		- средний уровень подтопления;
	- водонапорная башня;		- максимальный уровень подтопления;
	- колодец;		- нефтебазы и другие объекты нефтяного комплекса. (нефтеналивные сатнции, мазутохранилища и др.);
	- очистное сооружение;		- насосные станции;
	- водозаборная станция;		- газопровод;
	- линии водоснабжения;		
	- нефтепровод;		

МАДОУ детский сад № 1 «ЛЁВУШКА»

(Условные обозначения)

	Ведомственная пожарная охрана		Морской порт		Подстанции		ЛЭП
	Добровольная пожарная охрана		Метрополитен		- ПС 750кВ		- ЛЭП 750кВ
	Противопожарная служба субъекта		Водопроводные сети;		- ПС 500кВ		- ЛЭП 500кВ
	Муниципальная пожарная охрана		Водозаборные станции;		- ПС 220кВ		- ЛЭП 220кВ
	Федеральная противопожарная служба		Очистное сооружение;		- ПС 110кВ		- ЛЭП 110кВ
	ПОО, ОЭ		Котельные;		- ПС 35кВ		- ЛЭП 35кВ
	Лечебные учреждения (наименование, кол-во коек)		ТЭС;		- ДЭС 110кВ		- ЛЭП 110кВ
	- Социально значимый объект		Тепловой пункт;		- ДЭС 35кВ		- ЛЭП 35кВ
	- ГЭС		Тепловые сети;		Месторождение нефти		- потребляемая мощность н.п.
	- Граница муниципального района и пожарного гарнизона		Газовое месторождение;		Нефтеперерабатывающий завод, нефтебаза (др. объекты)		
	- Химически опасные объекты		Газовое хранилище;		НПС с наименованием и километром трассы на котором она расположена, производ. насоса;		
	- хранилище АХОВ (тип вещества, количество тонн)		Компрессорная станция;		Нефтеналивной терминал ж/д транспорта		
	- склад средств РХЗ с указанием их количества в тоннах		Военизированный горноспасательный взвод				
	- Биологически опасные объекты		Место погрузки угля на ж/д транспорт				
	- Газоперерабатывающий завод		Шахта				
	- Газопровод		Обогатительная фабрика, (комбинаты)				
	- Нефтепровод		Угольный разрез				
	- Пересечение газопровода с автодорогой		Карьер				
	- Пересечение газопровода с речными преградами		Вертолетные площадки				
	- Пересечение газопровода с ЖД		Скотомогильники				
	- Пересечение газопровода с переходами и оврагами		ГТС				
	Пляжи;						
							Лесхоз;
							Арендатор леса;
							Очаг природного пожара;
							Размещение эвакуированного населения
							Пожарные гидранты



Раздел № 3
ОБЩАЯ ИНФОРМАЦИЯ

МАДОУ детский сад № 1 «ЛЁВУШКА»

(Общая информация об объекте)

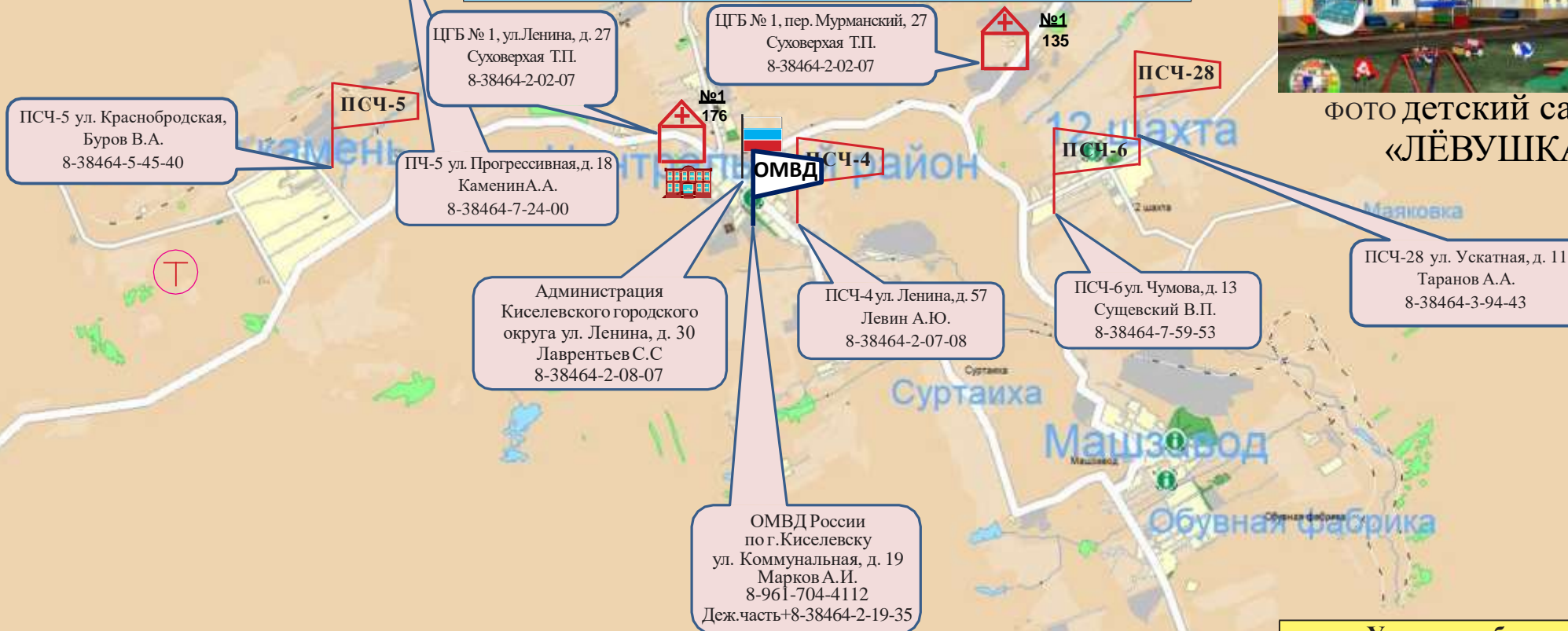
Заведующий
Романенко Татьяна Викторовна
Тел: (38464) 5-43-97

Общая характеристика Киселевского городского округа:

- количество проживающего населения 98,520 тыс. чел.
- территория округа 296 кв/км
- площадь зеленых насаждений 30%
- жилая застройка 88,8 кв/км



ФОТО детский сад № 1 «ЛЁВУШКА»



Условные обозначения

- МАДОУ детский сад № 1 «ЛЁВУШКА»
- Вертолетная площадка
- Пожарная часть
- Городская больница № 1

Общая информация

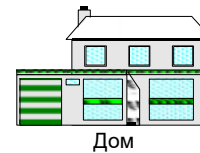
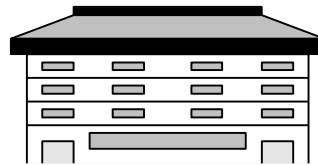
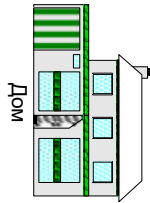
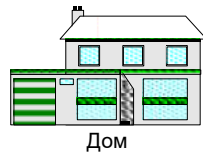
Год постройки	Дата послед. кап. ремонта	Кол-во этажей	Общ.выс., м.	Размеры геометрич. здания	Общ. площ. компл	Среднее количество нахождения детей/ персонала в здании (чел.)	Количество детей/ персонала находящиеся в здании круглосуточно	Количество выходов
2011	-	2	6,6	30,40*46,20	3523	366/0	56/1	10

ПАСПОРТ ОБЪЕКТА СИСТЕМЫ СОЦИАЛЬНОЙ ЗАЩИТЫ НАСЕЛЕНИЯ

МАДОУ детский сад № 1 «ЛЁВУШКА»

(Схема объекта)

Статистика					Оценка риска возникновения ЧС
2011	2012	2013	2014	2015	
Пожаров не зафиксировано	Пожаров не зафиксировано	Пожаров не зафиксировано	Пожаров не зафиксировано	Пожаров не зафиксировано	Исходя из статистики на объекте следует, что вероятность возникновения ЧС, связанной с пожарами, в детский сад № 1 находится в пределах допустимых значений.



ПГ К-4

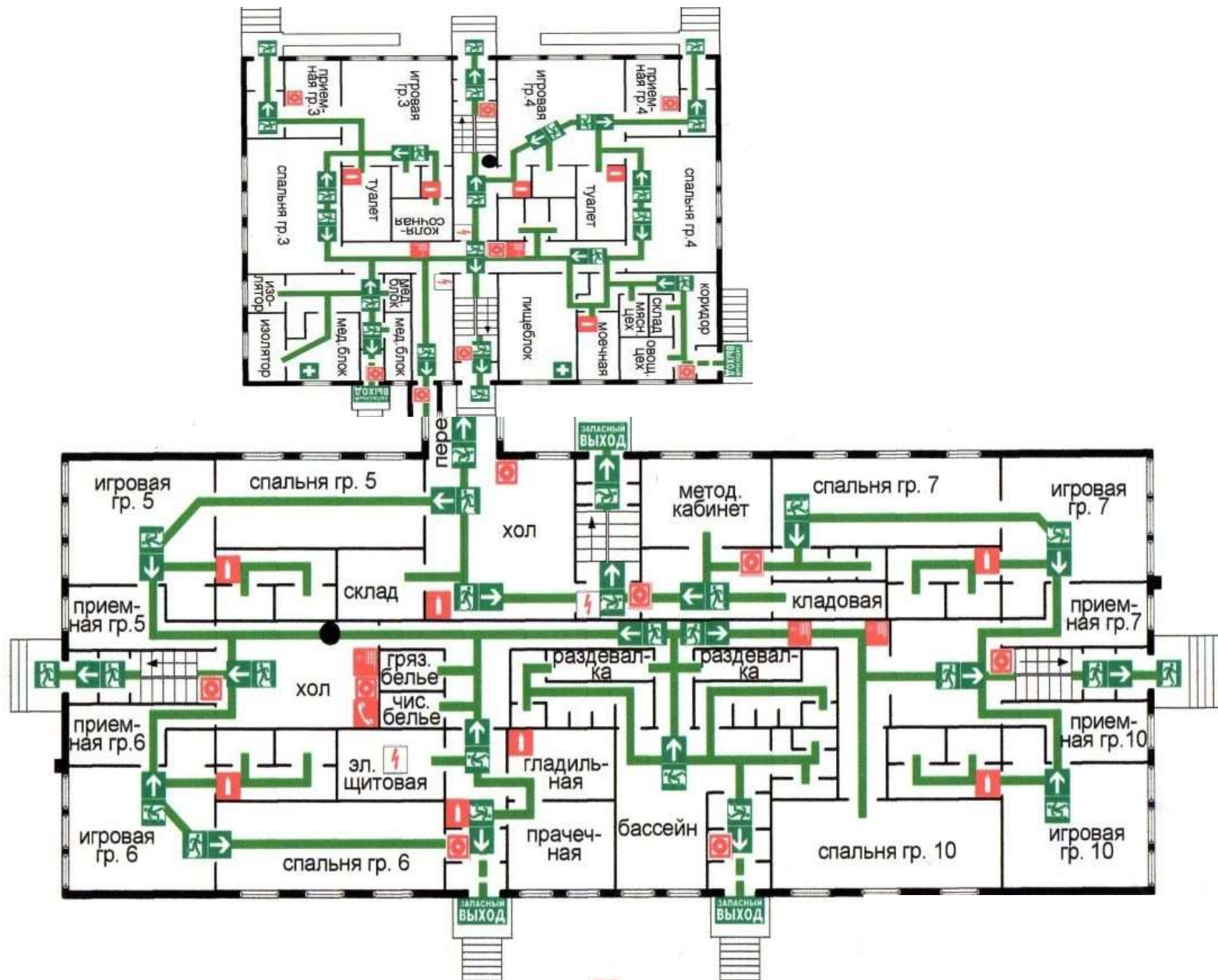
Таблица вызовов		
Наименование	Должность Ф.И.О. руководителя	Телефон
ФГКУ "13 отряд ФПС по КО"	Начальник Беленов В.С.	8-(3846)-61-05-69
УВД	Начальник УВД Марков А.И.	8 (38464) 2-19-40
ГИБДД	Начальник ГИБДД Жолобецкий С.Л.	8 (38464) 2-66-20
МБОУ "СОШ № 27"	Директор Романенко Т.В.	8 (38464)5-43-97

ГУ «13 отряд ФПС по Кемеровской обл.»
 Беленов В.С (3846) 61-97-14
 8-913-072-15-28
 8-960-935-35-99
 ЕДДС г.Киселевск (38464) 2-07-99
 ЦППС г.Прокопьевск
 (3846) 61-15-68

ПАСПОРТ ОБЪЕКТА СИСТЕМЫ СОЦИАЛЬНОЙ ЗАЩИТЫ НАСЕЛЕНИЯ

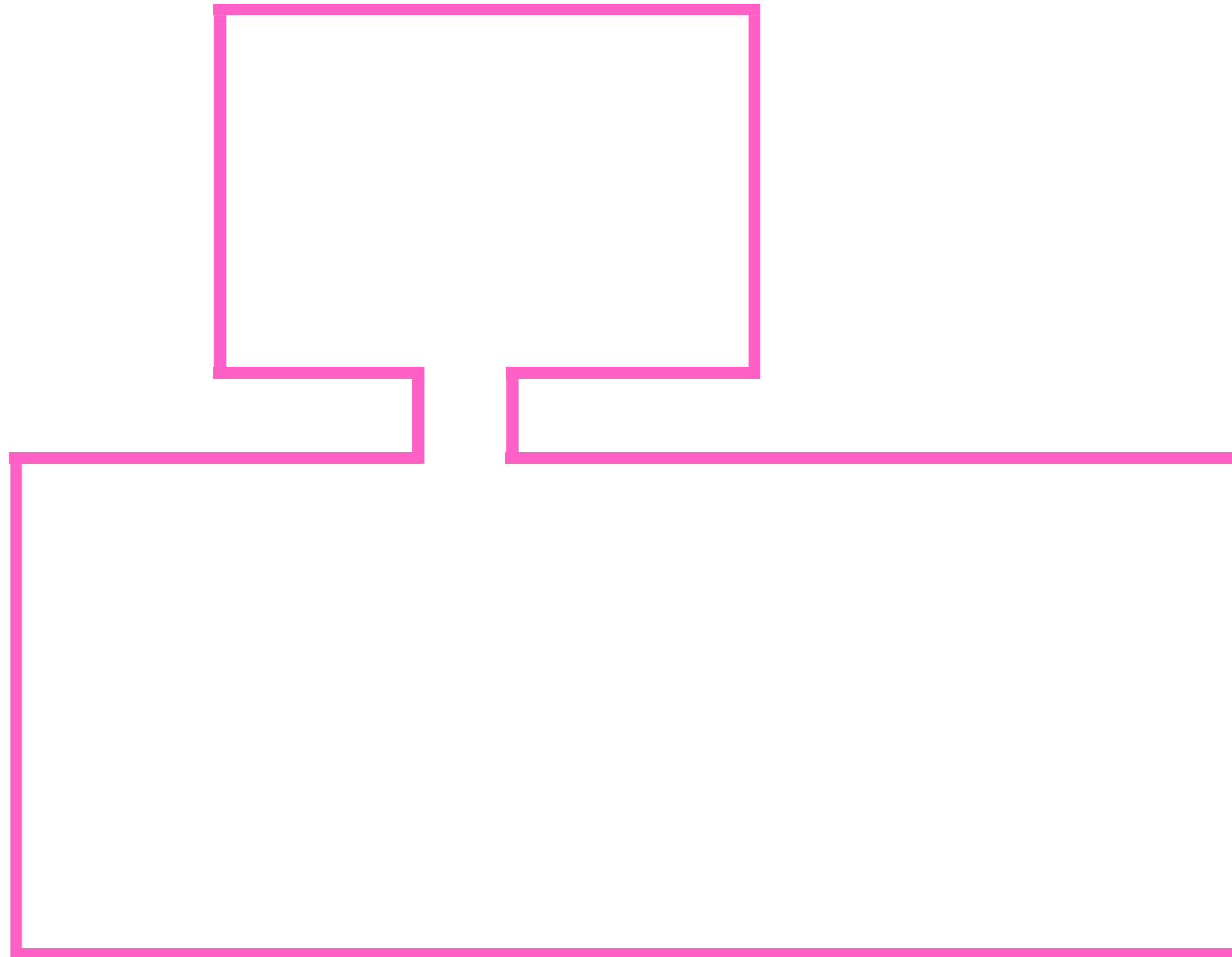
МАДОУ детский сад № 1 «ЛЁВУШКА»

(Поэтажный план построек на территории объекта план 1-2го этажей объекта)



МБДОУ детский сад № 1 «ЛЁВУШКА»

(Поэтажный план построек на территории объекта план чердака объекта)



МАДОУ детский сад № 1 «ЛЁВУШКА»

(Оценка защищенности, исходя из рисков возникновения ЧС)

№ п.п.	Наименование риска	Показатель риска	Временные показатели риска
Риски возникновения ЧС на транспорте			
1	Риск возникновения ЧС на объектах автомобильного транспорта	Недопустимый риск - 10^{-2}	Январь – Декабрь
2	Риски возникновения ЧС на объектах железнодорожного транспорта	Приемлемый риск - 10^{-4}	Январь - Декабрь
3	Риски возникновения ЧС на объектах воздушного транспорта	Приемлемый риск - 10^{-4}	Январь - Декабрь
4	Риски возникновения ЧС на объектах речного транспорта	Повышенный риск - 10^{-3}	Апрель - Октябрь
Риски возникновения ЧС техногенного характера			
5	Риски возникновения аварий на химически опасных объектах	Недопустимый риск - 10^{-2}	Январь - Декабрь
6	Риски возникновения аварий на радиационно опасных объектах	Приемлемый риск - 10^{-4}	Январь - Декабрь
7	Риски возникновения аварий на биологически опасных объектах	Приемлемый риск - 10^{-4}	Январь - Декабрь

МАДОУ детский сад № 1 «ЛЁВУШКА»

(Оценка защищенности, исходя из рисков возникновения ЧС)

№ п.п.	Наименование риска	Показатель риска	Временные показатели риска
8	Риски возникновения аварий на военных ПОО	Приемлемый риск - 10^{-4}	Январь - Декабрь
9	Риски возникновения аварий на системах тепло-, водоснабжения	Приемлемый риск - 10^{-4}	Октябрь - Март
10	Риски возникновения аварий на электросетях	Приемлемый риск - 10^{-4}	Январь - Декабрь
11	Риски возникновения аварий на канализационных сетях	Приемлемый риск - 10^{-4}	Январь - Декабрь
12	Риски возникновения техногенных пожаров	Повышенный риск - 10^{-3}	Январь - Декабрь
13	Риски возникновения гидродинамических аварий	Недопустимый риск - 10^{-2}	Март - Июнь
Риски возникновения ЧС природного характера			
14	Риски возникновения ЧС природного характера	Недопустимый риск - 10^{-2}	Март - Июнь
15	Риски возникновения землетрясений	Недопустимый риск - 10^{-2}	Январь - Декабрь
16	Риски возникновения подтоплений (затоплений)	Приемлемый риск - 10^{-4}	Март - Июнь
17	Риски возникновения природных пожаров	Приемлемый риск - 10^{-4}	Март - Ноябрь

МАДОУ детский сад № 1 «ЛЁВУШКА»

(Оперативно-технические характеристики объекта)

№ п\п	Перечень показателей пожарно-тактической характеристики объекта	Значение показателей пожарно-тактической характеристики объекта
1.	Назначение здания	Прочие
2.	Степень огнестойкости здания	2 степень огнестойкости
3. 3.1 3.2	Количество находящихся людей в здании: в дневное время в ночное время	чел. 422 чел. чел. 1 чел.
4. 4.1 4.2 4.3 4.4 4.5 4.6	Строительные и конструктивные особенности здания: этажность общая высота размеры (геометрические) назначение подвала наличие чердака тех. этажа	2-х этажное 6,6 метров 30,40*46,20 метров нет есть нет
5. 5.1.1 5.1.2	Строительные конструкции: Наружные стены Перегородки	Предел огнестойкости 60 мин. (потеря огнестойкости) Пожарная опасность (умереннопожароопасные) Предел огнестойкости 20 мин. (потеря несущей стойкости) Пожарная опасность (умереннопожароопасные)

№ п\п	Перечень показателей пожарно-тактической характеристики объекта	Значение показателей пожарно-тактической характеристики объекта
5.1.3	Перекрытия	Предел огнестойкости 15 мин. (потеря целостности)
5.1.4	Кровля	Пожарная опасность (умереннопожароопасные) Предел огнестойкости 15 мин. (потеря целостности)
5.1.5	Лестничные клетки	Пожарная опасность (умереннопожароопасные) есть
5.2	Строительные материалы:	
5.2.1	Перегородки	Горючесть: умеренногорючие Воспламеняемость: умеренновоспламеняемые Распространение пламени по поверхности: умереннораспространяемые Дымообразующая способность: с умеренной дымообразующей способностью Токсичность: умеренноопасные.
5.2.2	Перекрытия	Горючесть: нормальногорючие Воспламеняемость: умеренновоспламеняемые Распространение пламени по поверхности: умереннораспространяющие Дымообразующая способность: с умеренной дымообразующей способностью Токсичность: умеренноопасные

МАДОУ детский сад № 1 «ЛЁВУШКА»

(Оперативно-технические характеристики объекта)

№ п\п	Перечень показателей пожарно-тактической характеристики объекта	Значение показателей пожарно-тактической характеристики объекта
5.2.3	Кровля	Горючесть: нормальногорючие Воспламеняемость: умеренновоспламеняемые Распространение пламени по поверхности: умереннораспространяющие Дымообразующая способность: с умеренной дымообразующей способностью Токсичность: умеренноопасные
5.2.4	Лестничные клетки	есть
6.	Предел огнестойкости и вид противопожарных преград	нет
7.	Пути эвакуации	Дверные и оконные проемы
8.	Места отключения электроэнергии, вентиляции, дымоудаления.	Электроэнергия от электрощитовой в помещении тамбура Газ нет
9.	Основные элементы опасности для людей при пожаре.	Отравление СО и продуктами разложения, воздействие высокой температуры, обрушение конструкций.
10. 10.1 10.2 10.3 10.4	Противопожарное водоснабжение - количество пожарных водоемов, их емкость -пожарный водопровод, его вид, расход воды; - количество гидрантов; - наличие и количество внутренних пожарных кранов;	нет ПГ К-150 1 6

МАДОУ детский сад № 1 «ЛЁВУШКА»

(Оперативно-технические характеристики объекта)

№ п\п	Перечень показателей пожарно-тактической характеристики объекта	Значение показателей пожарно-тактической характеристики объекта
10.5 10.6 10.7	-тип соединения и диаметр внутренних пожарных кранов; -требуемый расход воды на нужды пожаротушения: - способы подачи воды	Гайка «Богданова», D 100mm 10,8 л/с. от автоцистерны: с установкой на ПГ К-150- расстояние 50 м.
11.	Помещения с наличием взрывоопасных веществ и материалов	нет
12.	Наличие устройств автоматического пожаротушения и автоматической пожарной сигнализации	Дымовое пожарной сигнализации. Сигнал выведен на ПСЧ , на пульт в ЕДДС система «Мираж».
12.1 12.2	Способ вывода сигнала о срабатывании систем противопожарной защиты в подразделение пожарной охраны Прямая телефонная связь с подразделением пожарной охраны для здания	проводная отсутствует
13. 13.1	Охранная сигнализация в здании Кнопка (брелок) экстренного вызова милиции в здании	имеется Имеется
14. 14.1	Система оповещения и управления эвакуацией людей при пожаре в здании Тип системы оповещения и управления эвакуацией людей при пожаре	имеется Проводная
15. 15.1	Обеспеченность персонала здания учреждения средствами индивидуальной защиты органов дыхания Обеспеченность персонала корпуса (здания) учреждения носилками для эвакуации маломобильных пациентов	имеются имеются

ПАСПОРТ ОБЪЕКТА СИСТЕМЫ СОЦИАЛЬНОЙ ЗАЩИТЫ НАСЕЛЕНИЯ
МАДОУ детский сад № 1 «ЛЁВУШКА»
(Оперативно-технические характеристики объекта)

№ п\п	Перечень показателей пожарно-тактической характеристики объекта	Значение показателей пожарно-тактической характеристики объекта
16.	Текущее состояние здания	В исправном состоянии.
17.	Капитальное ограждение территории здания	Имеется
18.	Наличие металлических входных дверей в здании	Имеются
19.	Физическая охрана здания или каждого корпуса (частное охранное предприятие или отдел вневедомственной охраны)	имеется
19.1	Видеонаблюдение территории и помещений для здания	имеется
20.	Состояние эвакуационных путей и выходов в здании	соответствует
21.	Время прибытия ближайшего пожарного подразделения	5 мин

Раздел № 4

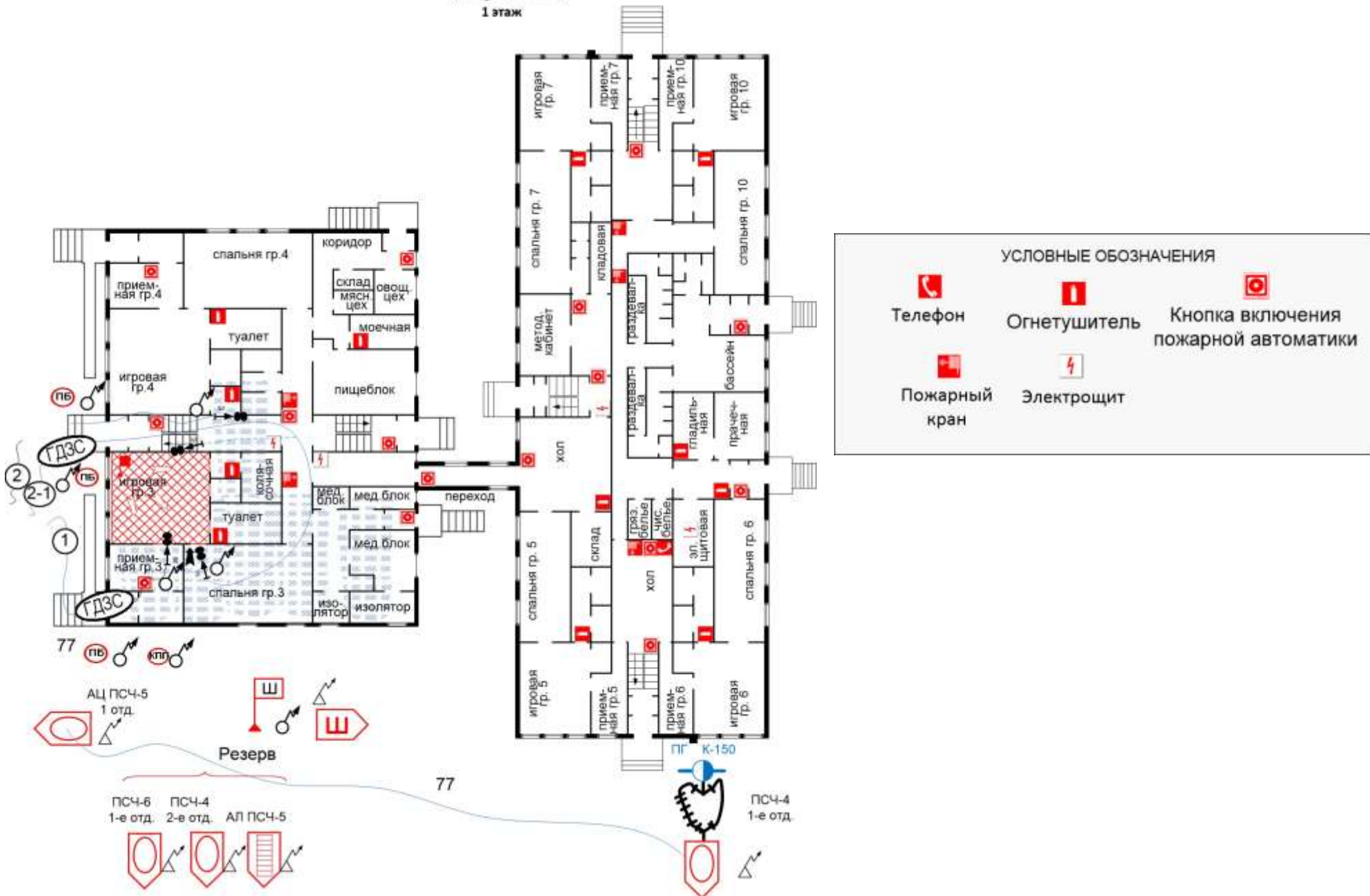
РИСКИ ВОЗНИКНОВЕНИЯ ТЕХНОГЕННЫХ ПОЖАРОВ



ПАСПОРТ ОБЪЕКТА СИСТЕМЫ СОЦИАЛЬНОЙ ЗАЩИТЫ НАСЕЛЕНИЯ МАДОУ детский сад № 1 «ЛЁВУШКА»

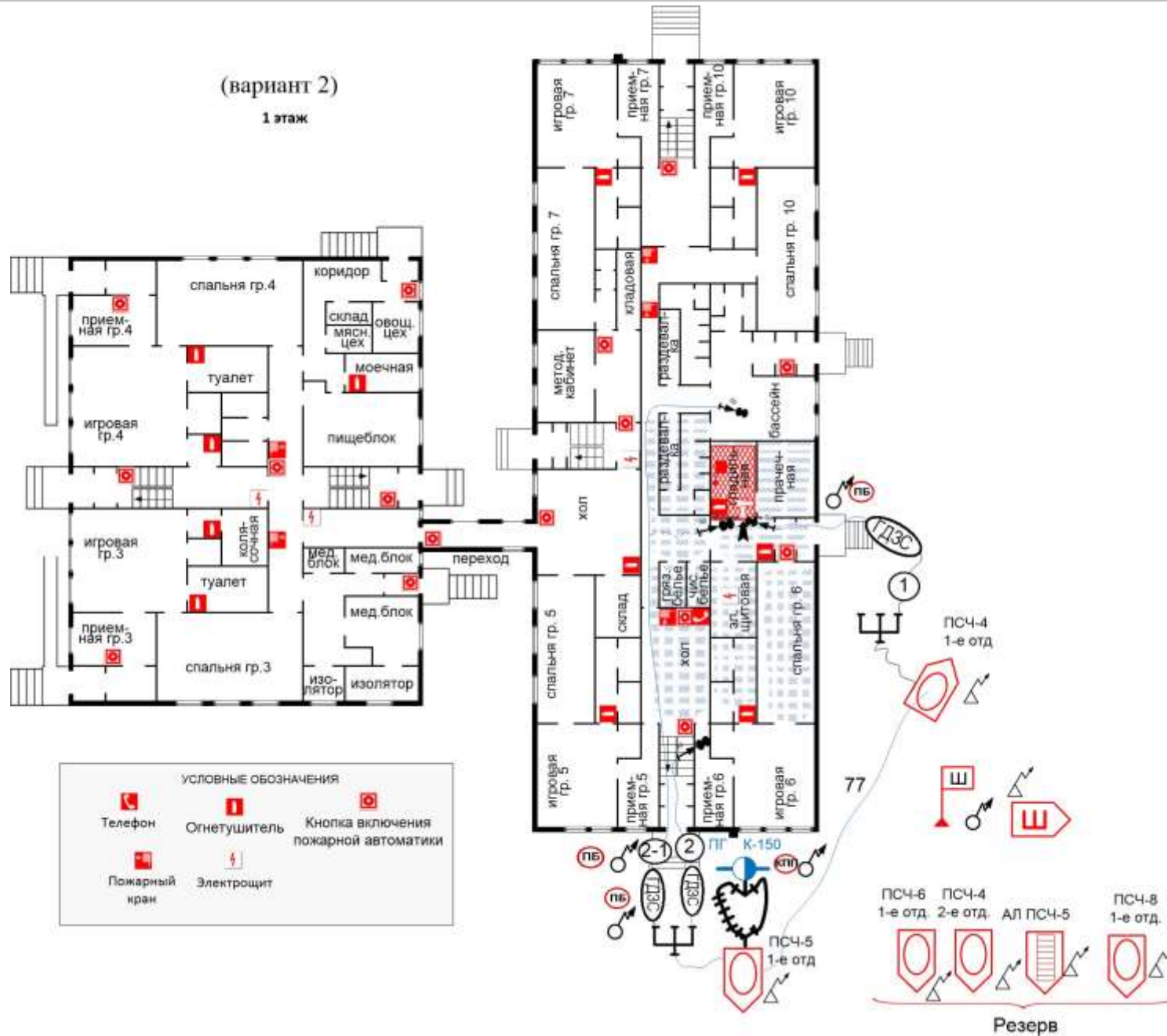
(Схема расстановки сил и средств при ликвидации последствий ЧС)

(вариант 1)
 1 этаж



ПАСПОРТ ОБЪЕКТА СИСТЕМЫ СОЦИАЛЬНОЙ ЗАЩИТЫ НАСЕЛЕНИЯ МАДОУ детский сад № 1 «ЛЁВУШКА»

(Схема расстановки сил и средств при ликвидации последствий ЧС)





Раздел № 5
**РИСКИ ВОЗНИКНОВЕНИЯ АВАРИЙ НА СИСТЕМАХ
ЖКХ ОБЪЕКТА**

ПАСПОРТ ОБЪЕКТА СИСТЕМЫ СОЦИАЛЬНОЙ ЗАЩИТЫ НАСЕЛЕНИЯ

МАДОУ детский сад № 1 «ЛЁВУШКА»

(Схема расстановки сил и средств при ликвидации последствий ЧС)

